

# QUADRI DI CAMPO DC FIELD SWITCHBOARD DC SIDE



Nei sistemi fotovoltaici è previsto il sezionamento della linea elettrica che collega il generatore fotovoltaico e l'inverter ed è regolamentato dalla norma CEI 64-8. I quadri di campo DC che SOCOMECC ha appositamente realizzato per Solar Power sono corredati da fusibili per ogni polo di stringa, sezionatori e protezioni da sovratensione indotta, ovvero scaricatori.

La configurazione dell'impianto e la scelta del quadro DC più appropriato saranno, volendo, a cura di Solar Power.

Inside PV systems it must be provided a disconnecting point between the PV generator and the inverter, in compliance with the regulation CEI 64-8. DC side switchboards realized by Socomec for Solar Power are provided with fuses for each string, disconnecting switches and protections against overvoltage implemented by surge arresters.

The plant configuration and the choice of the proper DC switchboard will be performed by Solar Power, if you would like.

**CONFORMITÀ NORMATIVA**  
REGULATIONS COMPLIANCE

89/336/EEC EMC - 93/68/EEC CE - 73/23/EEC BT - IEC 60439 - CEI 11-20 - DK5940 - DK5970

**CARATTERISTICHE MONOCANALE**  
FEATURES

**BICANALE**

Modello Model	1x1 25A 600V	2x1 25A 600V	2x1 25A 800V	3x1 25A 600V	3x1 25A 800V	4x1 40A 600V	4x1 40A 800V	2x2 25A 800V
Codice Code	PV50701	PV50702	PV50703	PV50704	PV50705	PV50706	PV50707	PV50708

**CARATTERISTICHE INGRESSO MONOCANALE**  
INPUT FEATURES

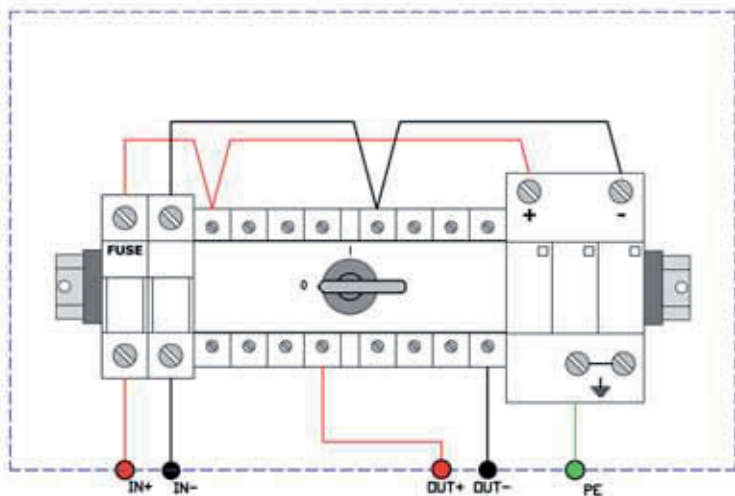
n. stringhe per canale n. of strings per channel	1	2	2	3	3	4	4	1
tensione max ingresso max input voltage	600V	600V	800V	600V	800V	600V	800V	800V
corrente max ingresso max input current	25A	25A	25A	25A	25A	40A	40A	25A

**COMPONENTI MONOCANALE**  
COMPONENT PARTS

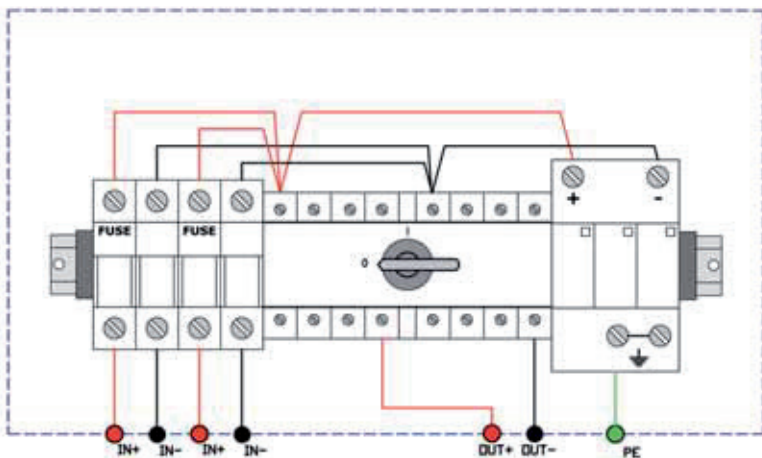
Basi portafusibili 2P Fuseholders 2P	1	2	2	3	3	4	4	0
Fusibili 12A Fuses 12A	2	4	4	6	6	8	8	0
Sezionatore DC Disconnecter DC	25A 600V	25A 600V	25A 800V	25A 600V	25A 800V	40A 600V	40A 800V	25A 800V
Scaricatore Surge arrester	600V	600V	1000V	600V	1000V	600V	1000V	1000V

# SCHEMI ELETTRICI QUADRI DI CAMPO DC WIRING DIAGRAMS DC SWITCHBOARD

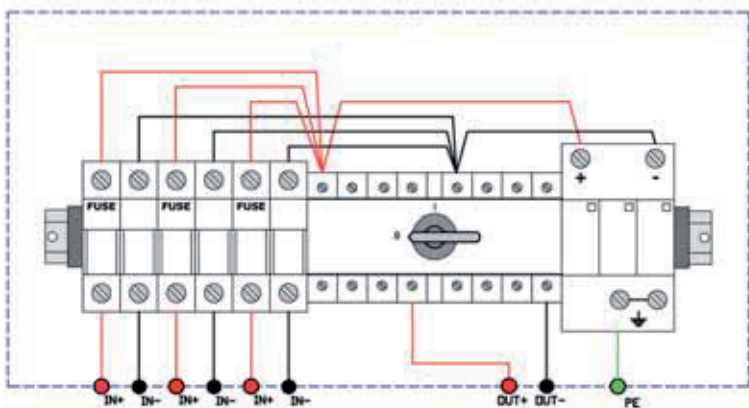
**COD. PV50701**



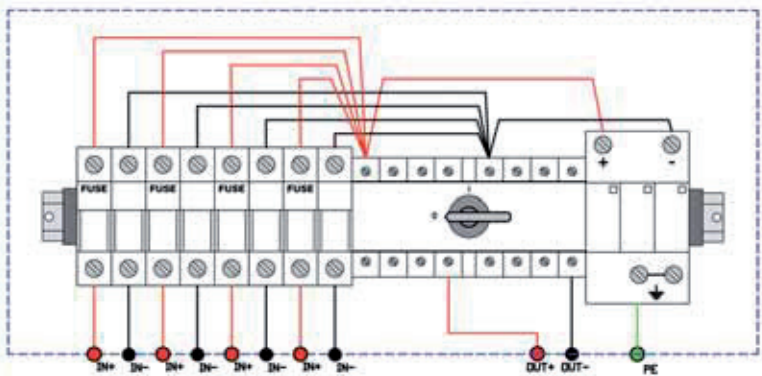
**COD. PV50702 - PV50703**



**COD. PV50704 - PV50705**



**COD. PV50706 - PV50707**



**COD. PV50708**

