



# CUBE SYSTEM OTTO

## PANNELLO OTTO

Il pannello bugnato OTTO di Solar Power è un pannello isolante bugnato in polistirene espanso a celle chiuse, marcato CE secondo la norma UNI EN 13163, accoppiato a caldo con un film plastico estensibile compatto (spessore 170 micron) avente la funzione di barriera alla diffusione del vapore. Il pannello è provvisto di scanalature ad incastro maschio/femmina per l'accoppiamento di pannelli attigui e per l'eliminazione dei ponti termici.

The "castellation" panel OTTO by Solar Power is an insulation panel in EPS, marked CE fully complies with UNI EN 13163 standard, matched with an extensible plastic film (thickness 170 micron) to realize a water vapour barrier. OTTO panel has interlocking grooves conceived to achieve an easy matching of contiguous panels and to avoid thermal bridges.

## ECCELLENTE ISOLAMENTO TERMICO

EXCELLENT THERMAL INSULATION

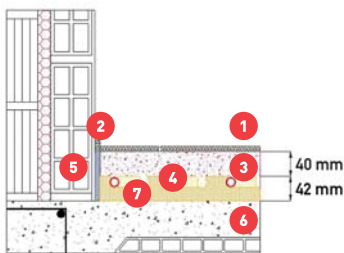
## ECONOMICO & UNIVERSALE

CHEAP & UNIVERSAL

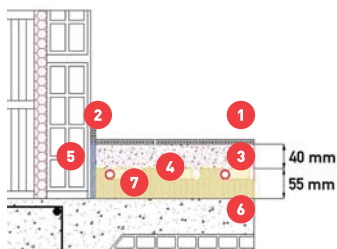
## CARATTERISTICHE DEL SISTEMA SYSTEM FEATURES

Pannello Panel	OTTO 20 / 30 / 40 / 50
Tubazione Piping	PE-Xc Ø17 x 2 mm
Collettore Manifold	1" x (M24 x 19) 1" 1/4 x (M24 x 19)
Ingombro totale Overall dimensions	1200 x 800 x 42 ÷75 mm
Settori di applicazione Application fields	Residenziale & Industriale Housing & Industrial
Massetto Slab	4 cm

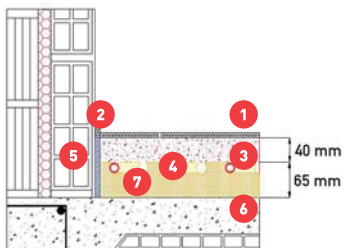
20



30



40

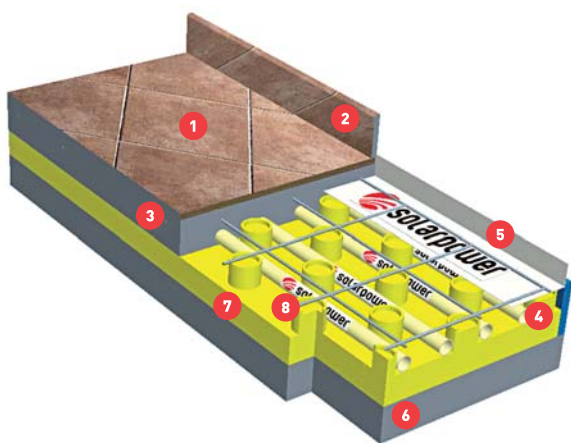


50



LEGENDA  
LEGEND

- 1** RIVESTIMENTO PAVIMENTO  
TILES
- 2** BATTISCOPA  
SKIRTING BOARD
- 3** MASSETTO  
SLAB
- 4** TUBO PE-Xc Ø 17 x 2 mm  
PIPE PE-Xc Ø 17 x 2 mm
- 5** FASCIA PERIMETRALE  
INSULATION STRIP
- 6** SOLAIO E INTONACO  
FLOOR AND CASTING
- 7** PANNELLO OTTO  
OTTO PANEL
- 8** RETE STABILIZZATRICE  
ANTI-SHRINKAGE MESH



TUBO  
PIPE

Tubo Pipe PE-Xc Ø 17 x 2 mm

Interasse minimo tra i tubi  
Agreed pitches for pipes 50 mm

PROPRIETÀ TERMICHE E MECCANICHE  
THERMIC AND MECHANICAL FEATURES

Conducibilità termica dichiarata (VALORE DICHIARATO) Thermal conductivity (DECLARED VALUE)	UNI EN 13163	0,034 W/(m K)
Resistenza a compressione (al 10% di deformazione) Compressive strenght 10%	UNI 826	200 kPa
Spessore totale equivalente Total equivalent thickness	UNI EN 1264/3	20,0 mm 40,0 mm 45,9 mm 56,0 mm
Resistenza termica Thermal resistance	UNI EN 13163	0,70 m <sup>2</sup> K/W 1,05 m <sup>2</sup> K/W 1,35 m <sup>2</sup> K/W 1,65 m <sup>2</sup> K/W
Barriera alla diffusione del vapore Composite film thickness		Plastic Film 170 micron
Reazione al fuoco Reaction to fire	UNI EN 13163	Euroclasse E Euroclass E

DIMENSIONI  
DIMENSIONS

Lunghezza Length	UNI 822	1200 mm
Larghezza Width	UNI 822	800 mm
Superficie Surface		0,96 m <sup>2</sup>

OTTO 20

Spessore isolante Insulation thickness		17 mm
Spessore nominale Nominal thickness	UNI 822	42 mm
Imballo confezione Packed item		12 pannelli (11,52 m <sup>2</sup> ) 12 panels (11,52 m <sup>2</sup> )

OTTO 30

Spessore isolante Insulation thickness		30 mm
Spessore nominale Nominal thickness	UNI 822	55 mm
Imballo confezione Packed item		12 pannelli (11,52 m <sup>2</sup> ) 12 panels (11,52 m <sup>2</sup> )

OTTO 40

Spessore isolante Insulation thickness		40 mm
Spessore nominale Nominal thickness	UNI 822	65 mm
Imballo confezione Packed item		9 pannelli (8,64 m <sup>2</sup> ) 9 panels (8,64 m <sup>2</sup> )

OTTO 50

Spessore isolante Insulation thickness		50 mm
Spessore nominale Nominal thickness	UNI 822	75 mm
Imballo confezione Packed item		8 pannelli (7,68 m <sup>2</sup> ) 8 panels (7,68 m <sup>2</sup> )

DESIGNAZIONE  
CLASSIFICATION

Designazione Classification	EPS-EN 13163-T2-L2-W2-S2-P3 DS(N)2-BS300-CS(10)200
Designazione RAL RAL Classification	PS 30 (EPS 200)
Marchatura Mark	CE