



# CUBE SYSTEM ONE

## PANNELLO ONE

Il pannello ONE di Solar Power risponde alle esigenze caratterizzanti l'impiantistica radiante a pavimento del settore industriale, civile e terziario in virtù della sua elevata resistenza alla compressione. Tale proprietà risulta fondamentale in considerazione delle notevoli sollecitazioni di compressione dovute principalmente al peso del massetto (tipicamente di spessore variabile tra i 150 e i 200 mm). Il sistema si compone di:

- Pannello liscio termoisolante in polistirene ad alta densità (30÷35 kg/m<sup>3</sup>), accoppiato ad un robusto film in alluminio per una distribuzione uniforme del calore e dotato di pratiche serigrafie guida per la corretta posa della tubazione. Il pannello risulta compatto, resistente agli urti e dotato di un'elevata resistenza meccanica allo schiacciamento. Il pannello costituisce inoltre una soluzione ideale in presenza di planimetrie irregolari in ragione della totale libertà concessa nella posa delle tubazioni.
- Clip rails per l'ancoraggio dei tubi scaldanti nella versione per tubo Ø 17 x 2 mm e per tubo Ø 20 x 2 mm.

ONE panel by Solar Power has been developed to be employed in radiant systems for industrial plants, but also for civil and tertiary buildings, where a high compressive strength is required; this feature is fundamental when the slab weight is considerable. The system includes:

- The smooth thermal insulating panel made of high density EPS (30÷35 kg/m<sup>3</sup>), coupled with an aluminum film to realize an uniform heat distribution; the plastic film is provided of useful screen-printings to guide the user in the pipe allocation. The panel is compact, shockproof, with high mechanical strength against crashing. The panel is the proper solution for irregular plans, due to the allowed full freedom in pipes allocation.
- Clip rails to fix the heating and cooling pipes of the two sizes Ø 17 x 2 mm and Ø 20 x 2 mm.

## ECCELLENTE ISOLAMENTO TERMICO

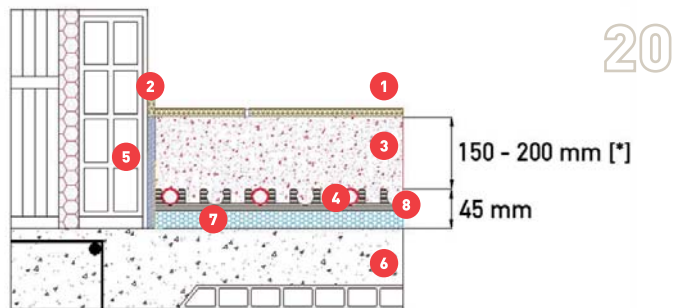
EXCELLENT THERMAL INSULATION

## ECONOMICO & UNIVERSALE

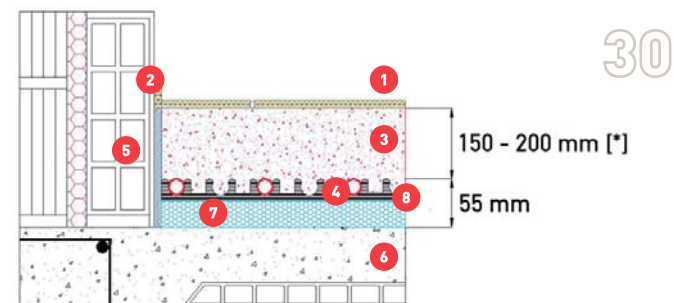
CHEAP & UNIVERSAL

## CARATTERISTICHE DEL SISTEMA SYSTEM FEATURES

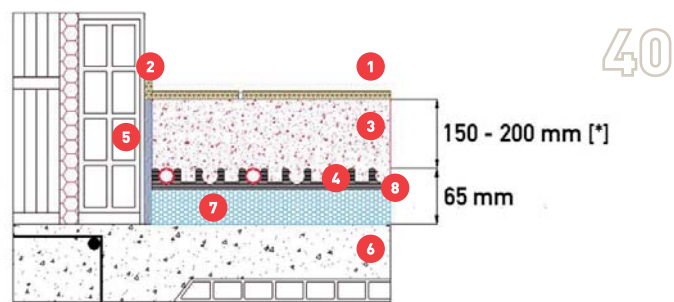
Pannello Panel	ONE
Tubazione Piping	PE-Xc Ø17 x 2 mm PE-Xc Ø20 x 2 mm
Collettore Manifold	1" x (M24 x 19) 1" 1/4 x (M24 x 19)
Ingombro totale Overall dimensions	1200 x 600 x 40÷70 mm
Settori di applicazione Application fields	Industriale-civile-terziario Industrial-civil-terziary
Massetto Slab	150 ÷ 200 cm



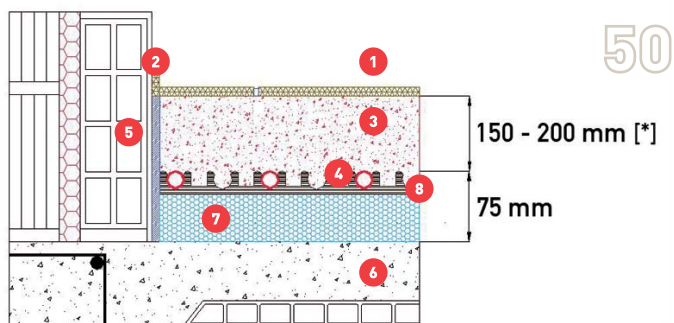
20



30



40

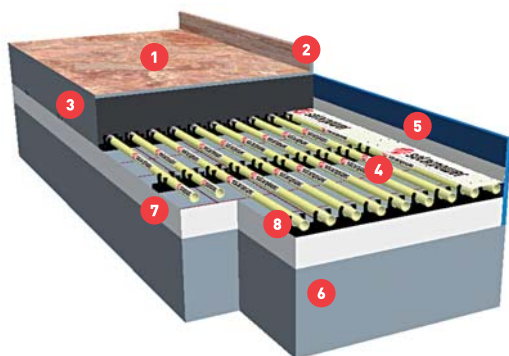


50

[\*] A discrezione del progettista  
[\*] At the discretion of the designer

**LEGENDA**  
LEGEND

- |  |  |
|--|--|
| 1 RIVESTIMENTO PAVIMENTO<br>TILES                  | 5 FASCIA PERIMETRALE<br>INSULATION STRIP |
| 2 BATTISCOPA<br>SKIRTING BOARD                     | 6 SOLAIO E INTONACO<br>FLOOR AND CASTING |
| 3 MASSETTO<br>SLAB                                 | 7 PANNELLO ONE<br>ONE PANEL              |
| 4 TUBO PE-Xc Ø 17 x 2 mm<br>PIPE PE-Xc Ø 17 x 2 mm | 8 CLIP RAIL<br>CLIP RAIL                 |



**PROPRIETÀ TERMICHE E MECCANICHE**  
THERMAL AND MECHANICAL FEATURES

Conducibilità termica dichiarata (VALORE DICHIARATO) Thermal conductivity (DECLARED VALUE)	UNI EN 13163	0,034 W/(m K)
Resistenza a compressione (al 10% di deformazione) Compressive strenght 10%	UNI 826	200 kPa
Resistenza termica Thermal resistance	EN 12939	0,59 m <sup>2</sup> K/W <b>One 20</b> 0,88 m <sup>2</sup> K/W <b>One 30</b> 1,18 m <sup>2</sup> K/W <b>One 40</b> 1,47 m <sup>2</sup> K/W <b>One 50</b>
Reazione al fuoco Reaction to fire	EN 13501-1	Euroclasse E Euroclass E

**DIMENSIONI**  
DIMENSIONS

Lunghezza Length	UNI 822	1200 mm
Larghezza Width	UNI 822	600 mm
Superficie Surface		0,72 m <sup>2</sup>

**ONE 20**

Spessore isolante Insulation thickness		20 mm
Spessore nominale Nominal thickness	UNI 823	45 mm

**ONE 30**

Spessore isolante Insulation thickness		30 mm
Spessore nominale Nominal thickness	UNI 823	55 mm

**ONE 40**

Spessore isolante Insulation thickness		40 mm
Spessore nominale Nominal thickness	UNI 823	65 mm

**ONE 50**

Spessore isolante Insulation thickness		50 mm
Spessore nominale Nominal thickness	UNI 823	75 mm

**DESIGNAZIONE**  
CLASSIFICATION

Designazione Classification	EPS-EN 13163-T1-L1-W1-S1-P3 DS(N)2-BS350-CS(10)200
Classe Type	PS 30 (EPS 200)
Marchatura Mark	CE

**TUBO**  
PIPE

Tubo Pipe	PE-Xc Ø17 x 2 mm PE-Xc Ø20 x 2 mm
Interasse minimo tra i tubi Agreed pitches for pipes	50 mm