



CUBE SYSTEM DUAL

PANNELLO DUAL

Il pannello bugnato DUAL di Solar Power si distingue per la sua duplice attitudine: non solo garantisce un ottimo isolamento termico, quanto anche un elevato abbattimento del rumore da calpestio. Il pannello è realizzato in EPS T, ossia un materiale classificato dalla norma UNI EN 13163:2003 come isolante termico con specifiche proprietà di isolamento acustico da impatto. In relazione alle caratteristiche di rigidità dinamica ($s^{-1} < 30 \text{ MN/m}^3$) e comprimibilità e in relazione al particolare profilo sagomato della superficie di fondo, il pannello DUAL di Solar Power garantisce un'ottima attenuazione del livello di pressione sonora da calpestio. La barriera alla diffusione del vapore è realizzata mediante un foglio in PS termoformato, la cui conformazione consente un facile ancoraggio del tubo e un rapido accoppiamento tra i pannelli adiacenti.

The "castellation" panel DUAL by Solar Power has two main features: it is not only a very good thermal insulator but also an efficient acoustic insulator. The panel is made of EPS T, that is a material classified in the UNI EN 13163:2003 standard as a thermal insulator with specific properties of impact acoustic insulation. Thanks to dynamic stiffness properties ($s^{-1} < 30 \text{ MN/m}^3$) and compressibility and due to the special shaped profile of the backsheet surface, the DUAL panel by Solar Power is specially suitable for protection from crash and trampling noises. The water vapour diffusion barrier is made of a PS sheet which allows an easy pipe fitting and a quick pairing among contiguous panels.

ISOLAMENTO TERMICO E ACUSTICO

THERMAL & ACOUSTIC INSULATION

FACILE POSA IN OPERA

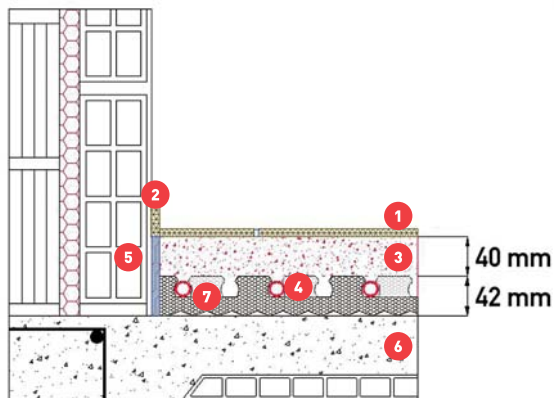
QUICK & EASY INSTALLATION

CARATTERISTICHE DEL SISTEMA SYSTEM FEATURES

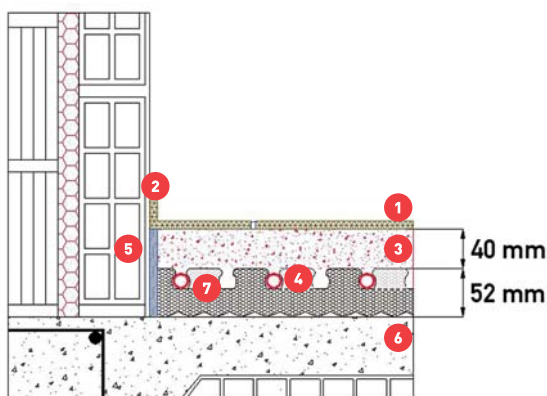
Pannello Panel	DUAL 20 / DUAL 30
Tubazione Piping	PE-Xc Ø17 x 2 mm
Collettore Manifold	1" x (M24 x 19) 1" 1/4 x (M24 x 19)
Ingombro totale Overall dimensions	1400 x 800 x 42÷52 mm
Settori di applicazione Application fields	Residenziale & Industriale Housing & Industrial
Massetto Slab	4 cm

	Rigidità dinamica (s') Dynamic stiffness (s')	Attenuazione del livello di pressione sonora da calpestio Trampling sound reduction index (ΔLw)
EPS	60 ÷ 200 MN/m ³	13 ÷ 18 dB
EPS T	12 ÷ 60 MN/m ³	20 ÷ 32 dB

20



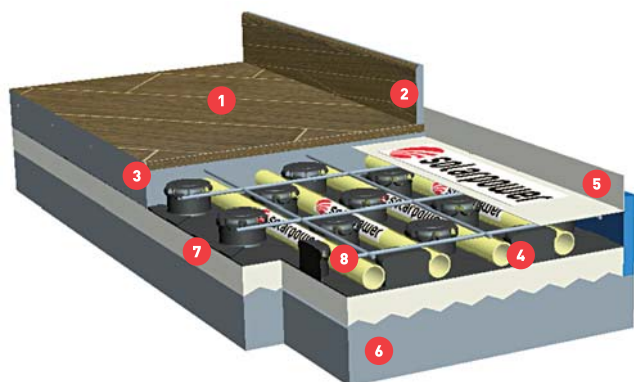
30



LEGENDA

LEGEND CHART

- 1 RIVESTIMENTO PAVIMENTO
TILES
- 2 BATTISCOPA
SKIRTING BOARD
- 3 MASSETTO
SLAB
- 4 TUBO PE-Xc Ø17 x 2 mm
PIPE PE-Xc Ø17 x 2 mm
- 5 FASCIA PERIMETRALE
INSULATION STRIP
- 6 SOLAIO E INTONACO
FLOOR AND CASTING
- 7 PANNELLO DUAL
DUAL PANEL
- 8 RETE STABILIZZATRICE
ANTI-SHRINKAGE MESH



PROPRIETÀ TERMICHE E MECCANICHE
THERMAL AND MECHANICAL FEATURES

Conducibilità termica dichiarata (VALORE DICHIARATO) Thermal conductivity (DECLARED VALUE)	UNI EN 13163	0,040 W/(m K)
Livello di comprimibilità Compressibility degree	UNI EN 13163	CP2 (≤ 5 kPa)
Rigidità dinamica Dynamic rigidity	UNI EN 12354	30 MN/m ³
Indice di attenuazione del livello di pressione sonora da calpestio Trampling sound reduction index	UNI EN 12354/2	ΔLw < 26dB
Spessore totale equivalente Total equivalent thickness	UNI EN 1264/3	28 mm Dual 20 38 mm Dual 30
Resistenza termica Thermal resistance	UNI EN 13163	0,70 m ² K/W Dual 20 0,95 m ² K/W Dual 30
Barriera alla diffusione del vapore Composite film thickness		PS sheet 600 micron
Reazione al fuoco Reaction to fire	DIN EN 13501-1	Euroclasse E Euroclass E

DIMENSIONI
DIMENSIONS

Lunghezza Length	UNI 822	1400 mm
Larghezza Width	UNI 822	800 mm
Superficie Surface		1,12 m ²

DUAL 20

Spessore isolante Insulation thickness		20 mm
Spessore nominale Nominal thickness	UNI 823	42 mm
Imballo confezione Packed item		8 pannelli (8,96 m ²) 8 panels (8,96 m ²)

DUAL 30

Spessore isolante Insulation thickness		30 mm
Spessore nominale Nominal thickness	UNI 823	52 mm
Imballo confezione Packed item		6 pannelli (6,72 m ²) 6 panels (6,72 m ²)

DESIGNAZIONE
CLASSIFICATION

Designazione Classification	EPS-EN 13163-T4-L1-W1-S1- P3-DS(N)5-B550-SD30-CP2
Classe Type	PST-TK 5000
Marchatura Mark	CE

TUBO
PIPE

Tubo Pipe	PE-Xc Ø17 x 2 mm
Interasse minimo tra i tubi Agreed pitches for pipes	50 mm